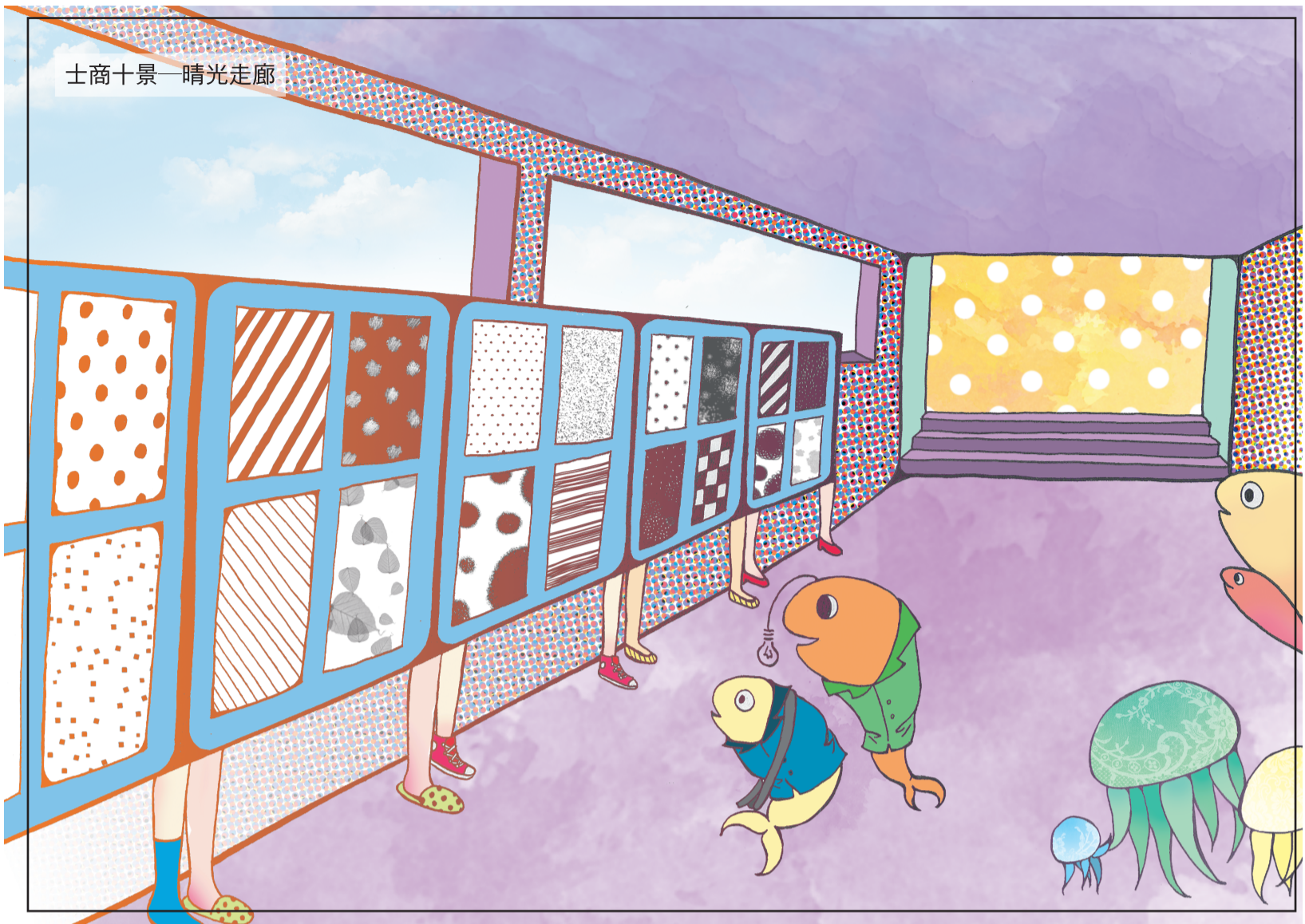


士商十景—晴光走廊



□ □ □ — □ □



士商十景—晴光走廊

幽暗的倉庫重生了，
 化身為合作社旁一條安靜的長廊。
 一廊晴光，牆上學生無限的創意與巧思，
 迎接著每日來來去去的士商人。
 放學後，這裡更是士商人盡情揮灑青春的舞臺。
 種種的練習與表演，
 都在這長廊中不斷不斷的上演著……。

stamp

設計者:陳亦婕 指導老師:呂靜修 老師



臺北市立士林高級商業職業學校

Taipei Municipal Shilin High School of Commerce

<http://www.slhs.tp.edu.tw/>